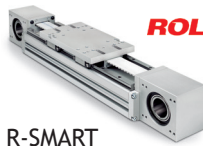
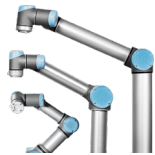
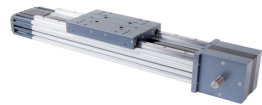


1 Montieren Sie Ihren UR auf die gewählte Rollon Linearachse!



R-SMART

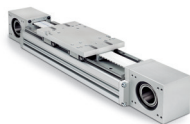


ROBOT

Mitgelieferte Komponenten:

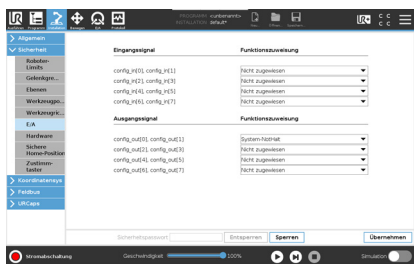
- 1 Stck. Rollon Linear-Einheit R-SMART od. ROBOT
- 1 Stck. Servo-Verstärker B&R Acopos P3
- 1 Stck. USB-Stick (enthält URcap & Bedienungsanleitung)

2 Verbinden Sie Sicherheit & LAN!



Konfiguration ohne externe Sicherheitseinrichtungen

3 Justieren Sie die UR Sicherheitsparameter!



4 Installieren Sie URcaps (USB-Stick)!



WARNUNG! Schalten Sie die Linearachse nicht ein, bevor die Endschalter geprüft worden sind (siehe Bedienungsanleitung)!

Für weitere Informationen ziehen Sie bitte die Bedienungsanleitung auf dem USB Stick heran.



Achtung! Bitte lesen Sie die Bedienungsanleitung sorgfältig vor Inbetriebnahme Ihres Dahl Linear Move!

